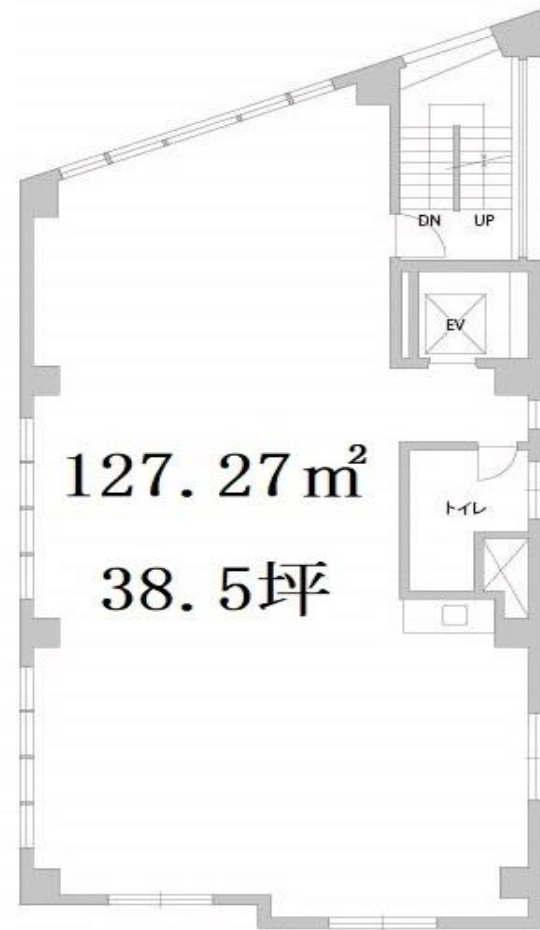


店舗・事務所

KABUKIビル 301

定期借家

各線「難波」駅徒歩1分



※図面と現況が異なる場合は現況を優先いたします。

賃料	327,250円(税別)		
共益費	38,500円(税別)		
敷金	1,097,250円		
礼金	1,097,250円(税別)		
専有面積	約38.5坪 127.27m ²		
住所	大阪府中央区難波4-3-15		
構造	鉄骨造 5階建3階部分		
築年月	1995年2月		
契約期間	10年間(再契約可)		
現況	入居中	引渡	2020年7月
設備等	1フロア貸し 24時間利用可 エレベーター 個別空調 看板スペース有		
備考	敷引無し 再契約料無料 鍵交換費無料 保証会社加入義務有 火災保険加入義務有		

貸主代理

株式会社グラスフィールド

〒530-0012 大阪府大阪市北区芝田2丁目8-11 共栄ビル3F

TEL 06-6372-3601

FAX 06-6374-6150

不定休

担当: 服部

手数料負担の割合	貸主	借主	100%
手数料配分の割合	元付	客付	100%

■取引態様: 貸主代理